

アルミ製箱わな

INORI

猪檻



房総プラント(株) 商標登録 第6511174号

2022,06 特許出願済

2022,12 千葉ものづくり

認定製品に認定されました

*設置には、わな免許が必要です

害獣捕獲用アルミ製箱わな

錆に強く10年以上の使用に耐える

6つのパーツで構成、軽々設置・楽々移設

工具不要で簡単組立（二人で5分・一人での組立も可能）

蹴り紐式の簡単仕掛け

逃出し防止機構付き（万が一転倒しても扉は開きません）

巾 : 1,000

高さ : 1,000

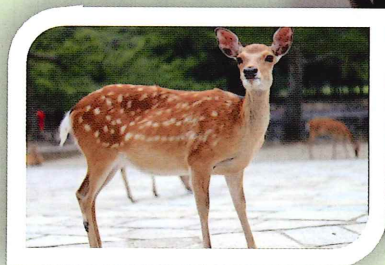
奥行 : 1,800

定価: 250,000円(税込み)

イノシシ



シカ



大型

巾 : 700

高さ : 750

奥行 : 1,500

定価 : 150,000円(税込み)

中型



キョン

房総HOUSE

里山の、人と作物を守ります。



小動物用箱わな **小型** も用意しております

アナグマ アライグマ ハクビシン



お問合せは、

房総プラント(株)アルミ事業部

〒299-4216 千葉県長生郡白子町幸治3954-3

☎ 0475(33)3712

✉ al-sec@boso-plant.jp

WEB SITE



2023,07

アルミ加工で害獣駆除 地域課題に貢献する商品

軽くてカンタンな箱わな
ジビエ料理にも大活躍

イノシシや鹿など害獣にお困りではありませんか。アルミ製の「房総House」では、害獣駆除に役立つ軽量のアルミ製の箱わな「INORI(猪檻)」（小動物用）を発売。大型・中型箱わなと3つのサイズがあり、生きたまま捕獲できる檻で、使い勝手抜群だ。

利点は軽量かつコンパクトであること。高齢者でも持ち運べる重さで、組み立てはカンタン。5〜10分程度で一人でも設置できる。アルミ材のためサビで劣化せず長期使用に耐える。わなの中に餌があり、イノシシの足が触れると扉がしまり、ロックがかかる仕組みはシンプルゆえに故障も少ない。

この商品を開発したのは昭和48年創業、金属加工で知られる企業「房総プラント」。

「金属加工で順当に仕事をしていたが、かねてより自社製品を作ってみようという思いがありました。出会いに恵まれ、役立つと自信を持てる商品ができました」と篠崎代表。

同社は警備会社との協業で鹿やイノシシを捕獲し、ジビエ食材として活用するために、生きたまま処理施設に搬入する「生体搬送箱」も開発しており、害獣に悩む農家たちの地域課題に貢献する。

3月28日からAmazonなどで全国に向けて売り出し中！



代表取締役
篠崎 武尚



Point

取材：藤波 辰爾

金属加工のオリジナル技術を誇り、数十億円規模の金属加工を受注する同社。篠崎社長が大切にしているのは社員と見る夢。「世に喜ばれる、求められるオリジナル商品を生み出そうよ」と社員に語りかけていらっしゃる。ものづくりと人への思いに心打たれます。

【白子工場】 千葉県長生郡白子町幸治3954-3
TEL.0475-33-3712
<https://www.boso-plant.jp/boso-house>

設置容易 アルミ製箱形わな

茂原・金属加工会社

2022年(令和4年)3月3日(木曜日)

白子の「房総プラント」開発



房総プラントが開発したアルミ製の害獣捕獲用檻(右)と搬送箱(白子町)

アルミ製 鳥獣捕獲檻

移動、解体楽で長持ち

白子の金属加工業者「房総プラント」が開発したアルミ製の害獣捕獲用檻(右)と搬送箱(白子町)が、鳥獣被害対策として注目を集めている。檻は、鳥獣が餌を食うときに扉が閉まり、ロックがかかる仕組みで、設置・解体が容易で、長持ちする。また、生きたまま捕獲できるため、ジビエ料理にも大活躍する。房総プラントは、金属加工のオリジナル技術を誇り、数十億円規模の金属加工を受注する。篠崎社長が大切にしているのは社員と見る夢。「世に喜ばれる、求められるオリジナル商品を生み出そうよ」と社員に語りかけていらっしゃる。ものづくりと人への思いに心打たれます。

高い溶接技術生かし販売

鳥獣被害対策として、イノシシや鹿など害獣の駆除に役立つ。檻は、鳥獣が餌を食うときに扉が閉まり、ロックがかかる仕組みで、設置・解体が容易で、長持ちする。また、生きたまま捕獲できるため、ジビエ料理にも大活躍する。房総プラントは、金属加工のオリジナル技術を誇り、数十億円規模の金属加工を受注する。篠崎社長が大切にしているのは社員と見る夢。「世に喜ばれる、求められるオリジナル商品を生み出そうよ」と社員に語りかけていらっしゃる。ものづくりと人への思いに心打たれます。

3月6日(日曜日)

設置簡単 アルミ製わな

イノシシや鹿など害獣の駆除に役立つ。檻は、鳥獣が餌を食うときに扉が閉まり、ロックがかかる仕組みで、設置・解体が容易で、長持ちする。また、生きたまま捕獲できるため、ジビエ料理にも大活躍する。房総プラントは、金属加工のオリジナル技術を誇り、数十億円規模の金属加工を受注する。篠崎社長が大切にしているのは社員と見る夢。「世に喜ばれる、求められるオリジナル商品を生み出そうよ」と社員に語りかけていらっしゃる。ものづくりと人への思いに心打たれます。

茂原・金属加工会社 害獣捕獲に製作、販売

害獣捕獲に製作、販売

鳥獣被害対策として、イノシシや鹿など害獣の駆除に役立つ。檻は、鳥獣が餌を食うときに扉が閉まり、ロックがかかる仕組みで、設置・解体が容易で、長持ちする。また、生きたまま捕獲できるため、ジビエ料理にも大活躍する。房総プラントは、金属加工のオリジナル技術を誇り、数十億円規模の金属加工を受注する。篠崎社長が大切にしているのは社員と見る夢。「世に喜ばれる、求められるオリジナル商品を生み出そうよ」と社員に語りかけていらっしゃる。ものづくりと人への思いに心打たれます。

鳥獣被害対策として、イノシシや鹿など害獣の駆除に役立つ。檻は、鳥獣が餌を食うときに扉が閉まり、ロックがかかる仕組みで、設置・解体が容易で、長持ちする。また、生きたまま捕獲できるため、ジビエ料理にも大活躍する。房総プラントは、金属加工のオリジナル技術を誇り、数十億円規模の金属加工を受注する。篠崎社長が大切にしているのは社員と見る夢。「世に喜ばれる、求められるオリジナル商品を生み出そうよ」と社員に語りかけていらっしゃる。ものづくりと人への思いに心打たれます。

*HPから組み立て
解説動画見られます



WEB SITE

組み立て解説動画

大型箱わな
INORI (猪檻) - Pro II編

0:00 / 3:15

中型箱わな
INORI (猪檻) - economy編

0:00 / 3:00